

# ПАСПОРТ

JN2063A

Машина Смита - Силовая рама  
(Smith Combo Rack)



## 1. ВВЕДЕНИЕ

Техническое описание предназначено для изучения конструкции товара. Содержит технические данные, необходимые для обеспечения правильной его эксплуатации.

## 2. НАЗНАЧЕНИЕ

Профессиональный тренажер предназначен для выполнения изолированных упражнений практически на любую группу мышц: жим лежа (горизонтальный и в наклоне), приседания, жим сидя, выпады, тяга грифа к подбородку, шраги из-за спины, тяга в наклоне и т.д

## 3. ТЕХНИЧЕСКИЕ ХАРАКТЕРИСТИКИ

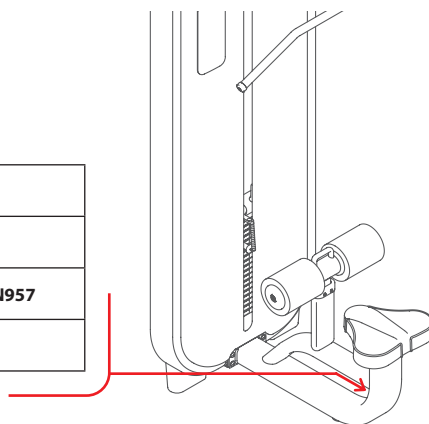
Габариты (мм)	1835 x 2210 x 2190
Вес (кг)	190

## 4. МАРКИРОВКА

Перед упаковкой на каждый продукт наносится табличка с названием. Табличка расположена на конструкции так, чтобы ее было видно и показывает все данные и технические характеристики, полезные для установщика, пользователя и персонала по техническому обслуживанию.

## 5. МЕРЫ БЕЗОПАСНОСТИ

<b>Type</b> Артикул	
<b>Class</b> Класс	<b>S</b>
<b>Standard</b> Стандарт	<b>GB17498/EN957</b>
<b>Individual code NO</b> Индивидуальный серийный номер	



При проектировании и изготовлении силовых тренажеров были соблюдены критерии и приняты меры, необходимые для соответствия основным положениям безопасности директив UNI EN ISO 20957 и UNI EN 957.

## 6. ГАРАНТИЙНЫЕ ОБЯЗАТЕЛЬСТВА

Гарантия вступает в силу с даты продажи Товара. Гарантия на Товар действует при условии соблюдения всех правил эксплуатации и при условии проведения регулярного технического обслуживания. (Правила эксплуатации и условия проведения технического обслуживания смотри в гарантийном талоне.) Ответственность за регулярное и своевременное техническое обслуживание возлагается на владельца товара.

Изготовитель оставляет за собой право на внесение изменений в конструкцию и комплектацию изделия, не отраженных в тексте паспорта, не влияющих на его эксплуатационные качества.

Срок гарантийного обслуживания	
Рама	Запчасти
5 лет	1 год

## 7. СВЕДЕНИЯ О ПРИЕМКЕ

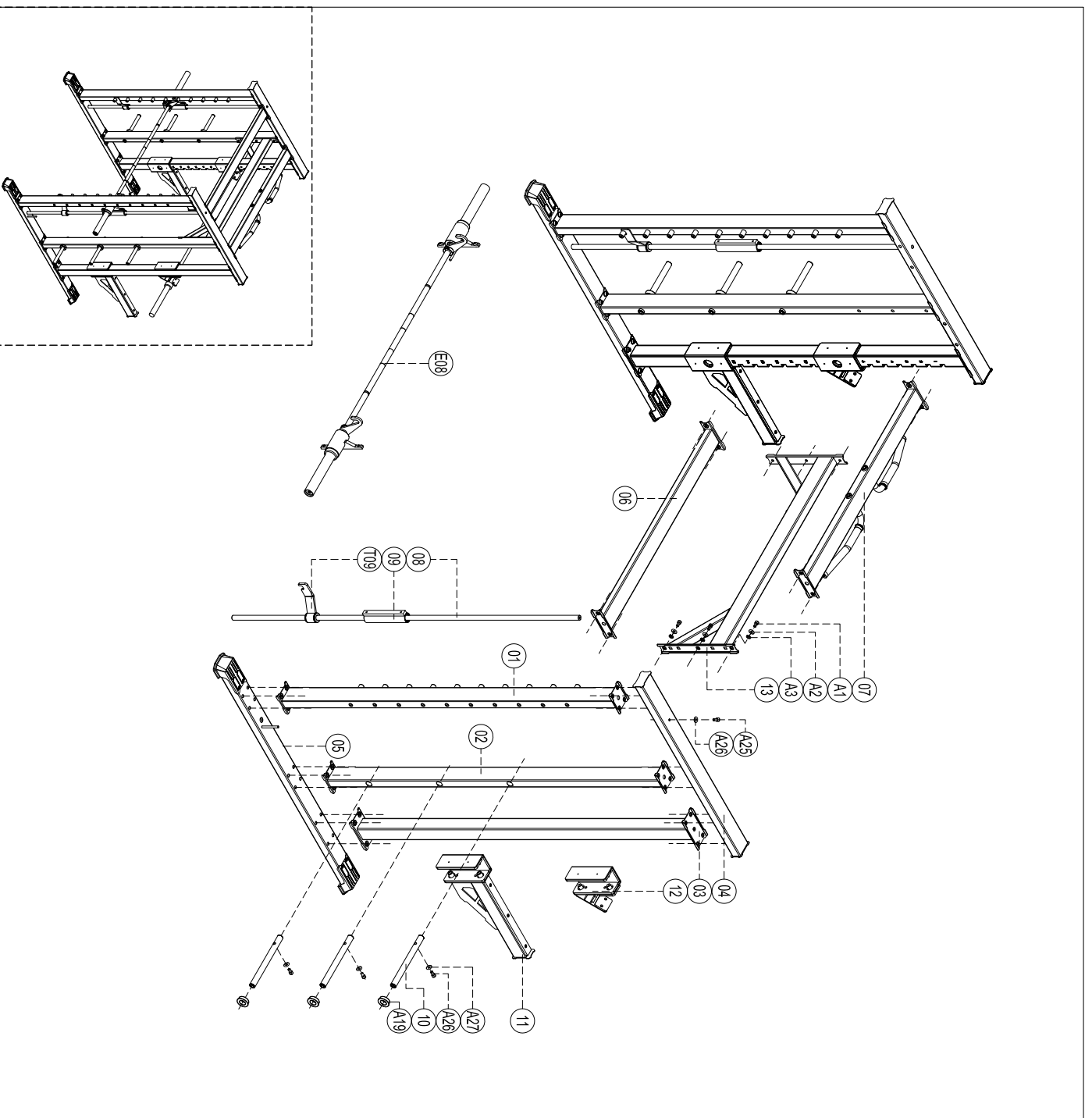
Дата выпуска	
Дата продажи	

Печать организации поставщика

М.П.

# Exploded

JN2063A Smith combination trainer



please note :prats didn't demolitionde part  
and fast enters not listde on the introduction

Number	Name	Quantity
A27	Flat washer ø10.5	10
A26	Socket Cap inner hex M10x40	4
A25	Socket Cap inner hex M10x25	6
A19	Cushion roller pumper	6
A3	Spring washer ø12	68
A2	Flat washer ø12	68
A1	Socket Cap inner hex M12x30	68
E08	Barbell set	1
T09	Hook set	2
13	Middle-connector set	1
12	Safety set	2
11	Safety part	2
10	Hanging piece rod	6
09	Sliding sleeve group	2
08	Optic axis	2
07	Handle connection set	1
06	connection set	1
05	Bottom frame set	2
04	Top connector	2
03	Adjustment tube set	2
02	Upright frame set	2
01	Main upright frame set	2



JN2063A  
Машина Смита - Силовая рама  
(Smith Combo Rack)

